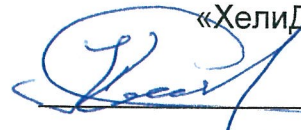


Утверждаю
Старший авиационный начальник
посадочной площадки
«ХелиДок Всеволожск»


Д.В. Козырев
«01» августа 2014г.

**АЭРОНАВИГАЦИОННЫЙ ПАСПОРТ
ПОСАДОЧНОЙ ПЛОЩАДКИ
ХелиДок Всеволожск**

Санкт-Петербург
2014 г.

ROAD TO VILLAGE
1941



ЛИСТ СОГЛАСОВАНИЯ
к АНППП ХелиДок Всеволожск

СОГЛАСОВАНО:

<p>Начальник Санкт-Петербургского ЗЦ ЕС ОрВД</p> <p> Д.В. Исаев</p> <p>«»  2014 г.</p> <p>М.П.</p>	<p>Начальник Санкт-Петербургского РЦ ЕС ОрВД</p> <p> А.М. Минаков</p> <p>«»  2014 г.</p> <p>М.П.</p>
---	--



2 СОДЕРЖАНИЕ

Лист согласования.	0-1
Регистрация поправок аэронавигационного паспорта посадочной площадки.	0-2
Контрольный лист	0-3
1. Географические и административные данные посадочной площадки.	1-1
2. Время работы служб и средств по обслуживанию на посадочной площадке.	1-2
3. Данные по перронам.	1-3
4. Данные по рулежным дорожкам (РД).	1-4
5. Данные по местам стоянок воздушных судов посадочной площадки.	1-5
6. Данные по местам проверок высотомеров посадочной площадки.	1-6
7. Данные по препятствиям посадочной площадки радиусом 5 км с центром в контрольной точке посадочной площадки	1-7
8. Минимумы посадочной площадки	1-8
9. Физические характеристики посадочной площадки.	1-9
10. Огни приближения и огни ВПП посадочной площадки.	1-10
11. Организация выполнения полетов на посадочной площадке.	1-11
12. Запретные зоны, зоны ограничения полетов, постоянные опасные зоны, специальные зоны.	1-12
13. Данные средств связи на посадочной площадке	1-13
14. Радионавигационные средства и средства посадки посадочной площадки.	1-14
15. Перечень карт (схем) посадочной площадки.	1-15
16. Перечень доказательной документации	1-16
Приложения	2.1
Карта посадочной площадки.	2 – 1
Карта наземного движения (огни и знаки руления).	2 – 2
Карта препятствий в R=5 км от контрольной точки посадочной площадки.	2 – 3
Карта препятствий в R=5 км от контрольной точки посадочной площадки.	2 – 3.1
Карта маршрутов вылета и прибытия.	2 – 4
Карта захода по приборам.	2 – 5
Карта захода на посадку по ПВП.	2 – 6
Схема концентрации и перелета птиц в окрестностях посадочной площадки.	2 – 7
Схема расположения радиотехнического и метеорологического оборудования.	2 – 8
Схема продольного профиля оси ВПП посадочной площадки.	2 – 9
Схема выполнения маневра для внеочередного захода на посадку или ухода на запасной аэродром.	2 – 10
Справочная информация	3 - 1
Регистрация сверок (проверок АНППП).	



ЛИСТ СОГЛАСОВАНИЯ

Ф.И.О. лица, ответственного за ведение паспорта посадочной площадки ХелиДок Всеволожск	Козырев Дмитрий Валерьевич	
Занимаемая должность (служба) ответственного лица.	Заместитель генерального директора	
Приказ (распоряжение) о назначении ответственного лица.	Приказ № 195 от 03. 03. 2014 г.	
Наименование службы	Подпись/дата	Расшифровка подписи
-	-	-
-	-	-



[illegible]



КОНТРОЛЬНЫЙ ЛИСТ

0-3

Лист		Дата	
1. Титульный лист.		4 августа 2014 г.	
2. Содержание		4 августа 2014 г.	
0 - 1 Лист согласований.		4 августа 2014 г.	
0 - 2 Регистрация поправок в АНППП.		4 августа 2014 г.	
0 - 3 Контрольный лист		4 августа 2014 г.	
Лист	Дата	Лист	Дата
1 --1	4 августа 2014 г.	2.1	4 августа 2014 г.
1 – 2	4 августа 2014 г.	2 – 1	4 августа 2014 г.
1 – 3	4 августа 2014 г.	2 – 2	4 августа 2014 г.
1 – 4	4 августа 2014 г.	2 – 3	4 августа 2014 г.
1 – 5	4 августа 2014 г.	2 – 3.1	4 августа 2014 г.
1 – 6	4 августа 2014 г.	2 – 4	4 августа 2014 г.
1 – 7	4 августа 2014 г.	2 – 5	4 августа 2014 г.
1 – 7.1	4 августа 2014 г.	2 – 6	4 августа 2014 г.
1 – 7.2	4 августа 2014 г.	2 – 7	4 августа 2014 г.
1 – 7.3	4 августа 2014 г.	2 – 8	4 августа 2014 г.
1 – 7.4	4 августа 2014 г.	2 – 9	4 августа 2014 г.
1 – 8	4 августа 2014 г.	2 – 10	4 августа 2014 г.
1 – 9	4 августа 2014 г.	3 - 1	4 августа 2014 г.
1 – 10	4 августа 2014 г.		
1 – 11	4 августа 2014 г.		
1 – 12	4 августа 2014 г.		
1 – 13	4 августа 2014 г.		
1 – 14	4 августа 2014 г.		
1 – 15	4 августа 2014 г.		
1 – 16	4 августа 2014 г.		
Лист		Дата	
Регистрация сверок (проверок АНППП)		4 августа 2014 г.	
В настоящем экземпляре сброшюровано 39 (тридцать девять) листов.			



**1. ГЕОГРАФИЧЕСКИЕ И АДМИНИСТРАТИВНЫЕ ДАННЫЕ
ПОСАДОЧНОЙ ПЛОЩАДКИ ХелиДок Всеволожск**

№ п.п.	Наименования аэронавигационных данных (АНД)	Значение элемента АНД	Доказательная документация
1	2	3	4
1.1	Указатель (индекс) местоположения посадочной площадки	-	-
1.2	Название	ХелиДок Всеволожск	-
1.3	Наименование собственника посадочной площадки	ГБУЗ Ленинградской области «Всеволожская клиническая межрайонная больница»	-
1.4	Юридический адрес собственника посадочной площадки.	188710, г. Всеволожск, Колтушское шоссе. 20	-
1.5	Номер телефона собственника посадочной площадки	(81370)-24-219;	-
1.5.1	Номер телефона старшего авиационного начальника посадочной площадки	+7 911-931-28-17	
1.6	Номер факса собственника посадочной площадки	(81370)-24-320	-
1.7	E-mail собственника посадочной площадки	vsevcrb@lsi.ru	-
1.8	Полное название ближайшего к посадочной площадке крупного населенного пункта	г. Всеволожск	(8)
1.9	Направление и расстояние от центра города или населенного пункта	3 км северо-западнее центра г. Всеволожск	(8)
1.10	Координаты местоположения контрольной точки посадочной площадки (широта, долгота в градусах, минутах и секундах)	600209с 0303752в	(1)
1.11	Система координат	ПЗ – 90.02	(1)
1.12	Вид покрытия ВПП посадочной площадки	Бетон	(2)
1.13	Превышение (абсолютная высота) контрольной точки посадочной площадки (м)	29 м	(1)
1.14	Магнитное склонение посадочной площадки (в градусах)	+10	(1)
1.15	Ограничения на посадку на ВПП	7 т	(2)
1.16	Подразделения, базирующиеся на посадочной площадке	нет	-



2. ВРЕМЯ РАБОТЫ СЛУЖБ И СРЕДСТВ ПО ОБСЛУЖИВАНИЮ ПОСАДОЧНОЙ ПЛОЩАДКИ ХелиДок Всеволожск

№ п.п.	Наименования аэронавигационных данных (АНД)	Значение элемента АНД	Доказательная документация
1	2	3	4
2.1	Администрация посадочной площадки	Пн – Пт 09 – 18.00 МСК	-
2.2	Аэропорт (Посадочная площадка)	По запросу	-
2.3	Таможня и иммиграционная служба	-	-
2.4	Медицинская и санитарная служба	-	-
2.5	Бюро САИ по проведению инструктажа	-	-
2.6	Бюро информации ОВД	-	-
2.7	Метеорологическое бюро по проведению инструктажа	-	-
2.8	Служба воздушного движения (ОВД)	-	-
2.9	Служба заправки топливом	-	-
2.10	Служба оформления и обработки	-	-
2.11	Служба обеспечения безопасности	-	-
2.12	Служба противообледенительной обработки	-	-
2.13	Служба поискового и аварийно-спасательного обеспечения полетов	-	-
2.14	Служба обеспечения бортовым питанием	-	-
2.15	Медицинская служба	-	-
2.16	Аэродромная служба	-	-



3. ДАННЫЕ ПО ПЕРРОНАМ ПОСАДОЧНОЙ ПЛОЩАДКИ ХелиДок Всеволожск

№ п.п.	Наименования аэронавигационных данных (АНД)	Значение элемента АНД	Доказательная документация
Перроны на посадочной площадке отсутствуют.			
1	2	3	4
3.1	Наименование перрона	-	
3.1.1	Тип покрытия перрона	-	
3.1.2	Прочность покрытия перрона (PCN) ¹⁾	-	
3.1.3	Обозначение точки границы перрона	-	
3.1.4	Координаты точки границы перрона (широта, долгота в градусах, минутах, секундах)	-	

¹⁾ PCN – классификационное число покрытия ВПП.



**4. ДАННЫЕ ПО РУЛЕЖНЫМ ДОРОЖКАМ (РД)
ПОСАДОЧНОЙ ПЛОЩАДКИ ХелиДок Всеволожск**

№ п.п.	Наименования аэронавигационных данных (АНД)	Значение элемента АНД	Доказательная документация
Рулежные дорожки на посадочной площадке отсутствуют.			
1	2	3	4
4.1	РД:	-	-
4.1.1	Обозначение РД	-	-
4.1.2	Тип покрытия РД	-	-
4.1.3	Прочность покрытия РД (PCN)	-	-
4.1.4	Протяженность РД (м)	-	-
4.1.5	Ширина РД (м)	-	-
4.1.6	Маркировка РД	-	-
4.1.7	Истинный пеленг (азимут) РД (в градусах и сотых долях градуса)	-	-
4.1.8	Магнитный пеленг (азимут) РД (в градусах и сотых долях градуса)	-	-
4.2	РД:	-	-
...	...	-	-



**5. ДАННЫЕ ПО МЕСТАМ СТОЯНОК ВОЗДУШНЫХ СУДОВ
ПОСАДОЧНОЙ ПЛОЩАДКИ ХелиДок Всеволожск**

№ п.п.	Наименования аэронавигационных данных (АНД)	Значение элемента АНД	Доказательная документация
<p align="center">Стоянки ВС на посадочной площадке отсутствуют. Для стоянок используется зоны приземления и отрыва (TLOF) посадочной площадки.</p>			
1	2	3	4
5.1	Обозначение	Н	-
5.1.1	Координаты местоположения точки установки переднего колеса (широта, долгота в градусах, минутах, секундах)	600209с 0303752в	(1)
5.1.2	Прочность покрытия (PCN)	PCN 8/F/D/Y/T	(2)
5.1.3	Тип покрытия	Бетон	(2)



**6. ДАННЫЕ ПО МЕСТАМ ПРОВЕРКИ ВЫСОТОМЕРОВ
ПОСАДОЧНОЙ ПЛОЩАДКИ ХелиДок Всеволожск**

№ п.п.	Наименования аэронавигационных данных (АНД)	Значение элемента АНД	Доказательная документация
<p align="center">Специальные места для проверок высотомеров на посадочной площадке отсутствуют.</p> <p align="center">Для проверки высотомеров используется зона приземления и отрыва (TLOF)</p>			
1	2	3	4
6.1	Местоположение	TLOF	
6.2	Превышение (абсолютная высота) (м)	29	(1)
6.3	Геодезическая высота ¹⁾ (м)	46	(1)

¹⁾ Геодезическая высота – высота, измеренная относительно поверхности эллипсоида.



**7. ДАННЫЕ ПО ПРЕПЯТСТВИЯМ ПОСАДОЧНОЙ ПЛОЩАДКИ
В РАДИУСЕ 5 КМ С ЦЕНТРОМ В КОНТРОЛЬНОЙ ТОЧКЕ
ПОСАДОЧНОЙ ПЛОЩАДКИ ХелиДок Всеволожск**

Идентификатор (№ п.п.) препятствия	Наименование препятствия	Широта препятствия (в градусах, минутах, секундах)	Долгота препятствия (в градусах, минутах, секундах)	Пре- вы- ше- ние (абс- лю- тная выс- ота) (м)	Гео- дез- иче- ска- я выс- ота (м)	Вид / цвет маркировк и	Доказательная документация
1	2	3	4	5	6	7	8
7.1 Препятствия в радиусе 5 км от КТА посадочной площадки							
200001 ¹⁾	Ветроуказатель	600208с	0303754в	35	52	Нет	(1)
200002	Столб	600208с	0303754в	36	53	Нет	
200003	Опора ЛЭП	600208с	0303750в	36	53	Нет	
200004	Опора ЛЭП	600209с	0303749в	35	52	Нет	
200005	Столб	600209с	0303750в	36	53	Нет	
200006	Забор т.1	600208с	0303751в	30	47	Нет	
200007	Забор т.2	600208с	0303750в	31	48	Нет	
200008	Забор т.3	600209с	0303750в	31	48	Нет	
200009	Забор т.4	600209с	0303750в	30	47	Нет	
200010	Забор т.5	600210с	0303750в	30	47	Нет	
200011	Дерево	600208с	0303750в	33	50	Нет	
200012	Куст	600208с	0303751в	34	51	Нет	
200013	Здание т.1	600208с	0303746в	41	58	Нет	
200014	Здание т.2	600208с	0303748в	41	58	Нет	
200015	Здание т.3	600209с	0303747в	41	58	Нет	
200016	Здание т.4	600209с	0303746в	41	58	Нет	
200017	Дерево	600208с	0303750в	32	49	Нет	
200018	Здание т.1	600212с	0303752в	39	56	Нет	
200019	Здание т.2	600211с	0303754в	39	56	Нет	
200020	Здание т.3	600211с	0303754в	39	56	Нет	
200021	Здание т.4	600212с	0303754в	39	56	Нет	
200022	Церковь	600213с	0303755в	46	63	Нет	
200023	Здание т.1	600214с	0303753в	57	74	Нет	
200024	Здание т.2	600215с	0303754в	57	74	Нет	
200025	Столб	600210с	0303754в	37	54	Нет	
200026	Здание т.1	600209с	0303754в	34	51	Нет	
200027	Здание т.2	600209с	0303754в	34	51	Нет	
200028	Контейнер т.1	600209с	0303754в	30	47	Нет	
200029	Контейнер т.2	600209с	0303754в	30	47	Нет	
200030	Здание т.1	600210с	0303756в	37	54	Нет	
200031	Здание т.2	600209с	0303757в	37	54	Нет	
200032	Здание т.1	600208с	0303757в	39	56	Нет	(1)
200033	Здание т.2	600207с	0303754в	39	56	Нет	
200034	Здание т.3	600206с	0303755в	39	56	Нет	
200035	Контур деревьев т.1	600207с	0303754в	47	64	Нет	
200036	Контур деревьев т.2	600207с	0303753в	46	63	Нет	
200037	Контур деревьев т.3	600207с	0303752в	48	65	Нет	
200038	Контур деревьев т.4	600208с	0303751в	49	66	Нет	
200039	Контур деревьев т.5	600207с	0303750в	47	64	Нет	
200040	Контур деревьев т.6	600207с	0303748в	43	60	Нет	
200041	Группа деревьев т.1	600209с	0303744в	46	63	Нет	



200042	Группа деревьев т.2	600210с	0303745в	46	63	Нет	
200043	Группа деревьев т.3	600210с	0303744в	46	63	Нет	
200044	Контур деревьев т.1	600211с	0303743в	47	64	Нет	
200045	Контур деревьев т.2	600210с	0303748в	47	64	Нет	
200046	Контур деревьев т.3	600210с	0303749в	55	72	Нет	(1)
200047	Контур деревьев т.4	600210с	0303750в	56	73	Нет	
200048	Контур деревьев т.5	600211с	0303751в	40	57	Нет	
200049	Контур деревьев т.6	600212с	0303751в	55	72	Нет	
200050	Контур деревьев т.7	600213с	0303753в	50	67	Нет	
200051	Группа деревьев т.1	600212с	0303752в	48	65	Нет	
200052	Группа деревьев т.2	600212с	0303751в	50	67	Нет	
200053	Дерево	600211с	0303753в	45	62	Нет	
200054	Группа деревьев т.1	600213с	0303754в	53	70	Нет	
200055	Группа деревьев т.2	600213с	0303755в	53	70	Нет	
200056	Группа деревьев т.3	600214с	0303756в	53	70	Нет	
200057	Группа деревьев т.1	600210с	0303754в	45	62	Нет	
200058	Группа деревьев т.2	600210с	0303754в	45	62	Нет	
200059	Группа деревьев т.3	600210с	0303755в	45	62	Нет	
200060	Контур деревьев т.1	600210с	0303757в	50	67	Нет	
200061	Контур деревьев т.2	600209с	0303758в	47	64	Нет	
200062	Контур деревьев т.3	600209с	0303759в	48	65	Нет	
200063	Контур деревьев т.4	600208с	0303755в	42	59	Нет	
200064	Контур деревьев т.5	600208с	0303756в	50	67	Нет	
200065	Контур деревьев т.6	600208с	0303755в	46	63	Нет	
200066	Здание т.1	600206с	0303757в	54	71	Нет	
200067	Здание т.2	600206с	0303756в	54	71	Нет	
200068	Здание т.3	600204с	0303759в	54	71	Нет	
200069	Трамплин	600202с	0303823в	85	102	Нет	
200070	Здание т.1	600158с	0303811в	86	103	Нет	
200071	Здание т.2	600158с	0303810в	86	103	Нет	
200072	Здание т.3	600158с	0303808в	105	122	Нет	
200073	Здание т.4	600158с	0303807в	105	122	Нет	
200074	Здание т.5	600159с	0303806в	82	99	Нет	
200075	Здание т.6	600159с	0303805в	86	103	Нет	
200076	Здание т.7	600159с	0303804в	86	103	Нет	
200077	Здание т.8	600159с	0303803в	78	95	Нет	
200078	Здание т.9	600158с	0303801в	69	86	Нет	
200079	Здание т.10	600158с	0303800в	56	73	Нет	
200080	Здание т.1	600151с	0303800в	62	79	Нет	
200081	Здание т.2	600151с	0303755в	62	79	Нет	
200082	Здание т.1	600156с	0303804в	83	100	Нет	
200083	Здание т.2	600156с	0303804в	83	100	Нет	
200084	Здание т.3	600156с	0303807в	83	100	Нет	
200085	Лесной массив (верх дер.) т.1	600206с	0303812в	74	91	Нет	
200086	Лесной массив (верх дер.) т.2	600208с	0303815в	82	99	Нет	(1)
200087	Лесной массив (верх дер.) т.3	600209с	0303826в	87	104	Нет	
200088	Лесной массив (верх дер.) т.4	600214с	0303806в	77	94	Нет	
200089	Лесной массив (верх дер.) т.5	600214с	0303818в	87	104	Нет	
200090	Лесной массив (верх дер.) т.6	600217с	0303817в	91	108	Нет	
200091	Лесной массив (верх дер.) т.7	600219с	0303807в	85	102	Нет	
200092	Лесной массив (верх дер.) т.8	600221с	0303753в	67	84	Нет	
200093	Группа деревьев т.1	600204с	0303756в	53	70	Нет	
200094	Группа деревьев т.2	600202с	0303755в	53	70	Нет	
200095	Молниеотвод	600155с	0303712в	52	69	Нет	
200096	Молниеотвод	600156с	0303710в	48	65	Нет	
200097	Молниеотвод	600153с	0303706в	50	67	Нет	
200098	Мачта связи на здании	600030с	0303625в	59	76	Нет	
200099	Здание т.1	600154с	0303751в	60	77	Нет	
200100	Здание т.2	600153с	0303747в	60	77	Нет	
200101	Здание	600155с	0303801в	60	77	Нет	



200102	Здание т.1	600150с	0303740в	50	67	Нет	
200103	Здание т.2	600150с	0303738в	50	67	Нет	
200104	Здание т.1	600149с	0303738в	56	72	нет	
200105	Здание т.2	600149с	0303736в	56	72	Нет	
200106	Здание т.3	600147с	0303736в	56	72	Нет	
200107	Здание т.1	600142с	0303741в	83	100	Нет	
200108	Здание т.2	600142с	0303742в	83	100	Нет	
200109	Здание т.3	600141с	0303742в	83	100	Нет	
200110	Здание т.1	600147с	0303734в	56	72	Нет	
200111	Здание т.2	600147с	0303734в	56	72	Нет	
200112	Здание т.3	600146с	0303730в	56	72	Нет	
200113	Здание т.1	600145с	0303731в	55	72	Нет	
200114	Здание т.2	600144с	0303731в	55	72	Нет	
200115	Здание т.3	600144с	0303728в	55	72	Нет	
200116	Фонарь	600138с	0303708в	42	59	Нет	
200117	Фонарь	600137с	0303706в	42	59	Нет	
200118	Фонарь	600136с	0303703в	41	58	Нет	
200119	Здание т.1	600143с	0303727в	60	77	Нет	
200120	Здание т.2	600142с	0303727в	60	77	Нет	
200121	Здание т.3	600142с	0303724в	60	77	Нет	
200122	Здание т.1	600141с	0303717в	40	57	Нет	
200123	Здание т.2	600140с	0303715в	40	57	Нет	
200124	Щит (указатель магазина)	600137с	0303701в	41	58	Нет	
200125	Труба	600132с	0303651в	47	64	Нет	
200126	Труба	600134с	0303717в	102	119	Нет	
200127	Здание т.1	600144с	0303746в	85	102	Нет	
200128	Здание т.2	600145с	0303746в	85	102	Нет	
200129	Здание т.3	600144с	0303744в	85	102	Нет	
200130	Здание т.1	600122с	0303717в	51	68	Нет	
200131	Здание т.2	600122с	0303714в	51	68	Нет	
200132	Здание т.1	600123с	0303719в	51	68	Нет	(1)
200133	Здание т.2	600123с	0303717в	51	68	Нет	
200134	Здание т.1	600125с	0303723в	51	68	Нет	
200135	Здание т.2	600125с	0303720в	51	68	Нет	
200136	Здание	600127с	0303724в	54	71	Нет	
200137	Здание	600128с	0303727в	55	72	Нет	
200138	Здание т.1	600131с	0303729в	55	72	Нет	
200139	Здание т.2	600129с	0303726в	55	72	Нет	
200140	Здание т.1	600137с	0303738в	53	69	Нет	
200141	Здание т.2	600135с	0303735в	56	73	Нет	
200142	Здание т.3	600132с	0303730в	56	73	Нет	
200143	Здание т.1	600139с	0303748в	54	71	Нет	
200144	Здание т.2	600138с	0303744в	54	71	Нет	
200145	Здание т.3	600138с	0303739в	54	71	Нет	
200146	Здание	600139с	0303805в	74	91	Нет	(1)
200147	Здание	600141с	0303756в	60	77	Нет	
200148	Здание т.1	600145с	0303750в	60	77	Нет	
200149	Здание т.2	600144с	0303751в	60	77	Нет	
200150	Здание т.3	600141с	0303751в	60	77	Нет	
200151	Здание т.4	600142с	0303752в	60	77	Нет	
200152	Здание	600138с	0303810в	73	90	Нет	
200153	Здание	600133	0303824в	92	109	Нет	
200154	Здание	600132с	0303830в	84	101	Нет	
200155	Здание т.1	600135с	0303830в	88	105	Нет	
200156	Здание т.2	600135с	0303827в	88	105	Нет	
200157	Здание т.1	600149с	0303814в	62	79	Нет	
200158	Здание т.2	600148с	0303817в	62	79	Нет	
200159	Здание т.1	600152с	0303813в	60	77	Нет	
200160	Здание т.2	600150с	0303815в	60	77	Нет	
200161	Здание т.1	600147с	0303807в	60	77	Нет	



200162	Здание т.2	600146с	0303809в	60	77	Нет
200163	Здание т.1	600147с	0303814в	60	77	Нет
200164	Здание т.2	600146с	0303810в	60	77	Нет
200165	Здание	600126с	0303757в	74	91	Нет
200166	Здание	600125с	0303757в	64	81	Нет
200167	Строит. кран	600043с	0303643в	71	88	Нет
200168	Мачта связи на здании	600037с	0303529в	59	76	Нет
200169	Лесной массив (верх дер.) т.1	600211с	0303836в	92	109	Нет
200170	Лесной массив (верх дер.) т.2	600211с	0303833в	92	109	Нет
200171	Лесной массив (верх дер.) т.3	600209с	0303831в	90	107	Нет
200172	Лесной массив (верх дер.)	600207с	0303831в	91	108	Нет
200173	Труба	600231с	0303842в	84	101	Красные огни
200174	Лесной массив (верх дер.)	600228с	0303816в	91	108	Нет
200175	Группа деревьев	600227с	0303823в	89	106	Нет
200176	Группа деревьев	600229с	0303830в	88	105	Нет
200177	Мет. вышка	600224с	0303848в	79	96	Нет
200178	Мет. вышка	600226с	0303853в	78	95	Нет
200179	Здание т.1	600226с	0303847в	78	95	Нет
200180	Здание т.2	600227с	0303850в	78	95	Нет
200181	Здание т.1	600218с	0303837в	98	115	Нет
200182	Здание т.2	600219с	0303836в	98	115	Нет
200183	Башня сотовой связи	600207с	0303849в	101	118	Красные огни
200184	Труба	600208с	0303910в	95	112	Красные огни
200185	Строит. кран	600205с	0303919в	105	122	Нет
200186	Мачта сотовой связи	600206с	0303843в	102	119	Красные огни
200187	Комплекс зданий т.1	600211с	0303905в	82	99	Нет
200188	Комплекс зданий т.2	600212с	0303906в	82	99	Нет
200189	Комплекс зданий т.3	600213с	0303909в	82	99	Нет
200190	Комплекс зданий т.4	600213с	0303913в	82	99	Нет
200191	Комплекс зданий т.5	600213с	0303916в	82	99	Нет
200192	Здание т.1	600243с	0304150в	77	94	Нет
200193	Здание т.2	600245с	0304156в	77	94	Нет
200194	Здание т.1	600239с	0304147в	77	94	Нет
200195	Здание т.2	600240с	0304146в	77	94	Нет
200196	Здание т.3	600242с	0304151в	77	94	Нет
200197	Здание т.1	600237с	0304147в	76	93	Нет
200198	Здание т.2	600239с	0304152в	76	93	Нет
200199	Здание т.1	600244с	0304208в	95	112	Нет
200200	Здание т.2	600245с	0304211в	95	112	Нет
200201	Здание т.3	600242с	0304214в	95	112	Нет
200202	Здание т.4	600241с	0304211в	95	112	Нет
200203	Здание т.1	600239с	0304218в	91	108	Нет
200204	Здание т.2	600241с	0304218в	91	108	Нет
200205	Труба	600246с	0304238в	89	106	Красные огни
200206	Водонап. башня	600247с	0304233в	93	110	Красные огни
200207	Мачта связи на здании	600232с	0304250в	103	120	Красные огни
200208	Труба	600236с	0304249в	99	116	Красные огни
200209	Труба	600219с	0304005в	71	88	Красные огни
200210	Здание т.1	600212с	0303843в	83	100	Нет
200211	Здание т.2	600213с	0303847в	83	100	Нет
200212	Лес на холме т.1	600233с	0303751в	71	88	Нет
200213	Лес на холме т.2	600234с	0303753в	84	100	Нет

(1)



200214	Лес на холме т.3	600234с	0303757в	85	102	Красные огни	
200215	Лес на холме т.4	600232с	0303759в	83	100	Красные огни	
200216	Лес на холме т.5	600232с	0303758в	82	99	Нет	
200217	Труба	600253с	0303717в	64	81	Нет	
200218	Строит. кран	600252с	0303745в	82	99	Нет	
200219	Строит. кран	595931с	0303841в	95	112	Нет	
200220	Строит. кран	595930с	0303843в	95	112	Нет	
200221	Башня сотовой связи	595935с	0303923в	79	96	Красные огни	
200222	Мачта сотовой связи	600056с	0303952в	68	85	Красные огни	
200223	Здание	600111с	0303849в	56	73	Нет	
200224	Здание	600111с	0303855в	59	76	Нет	
200225	Строит. кран	600104с	0303854в	74	91	Нет	
200226	Башня сотовой связи	600128с	0303834в	98	115	Красные огни	
200227	Здание	600123с	0303856в	57	74	Нет	
200228	Здание т.1	600122с	0303856в	60	77	Нет	
200229	Здание т.2	600120с	0303856в	60	77	Нет	
200230	Здание т.3	600119с	0303858в	60	77	Нет	
200231	Лес на холме	600223с	0303826в	88	105	Нет	
200232	Здание т.1	600227с	0303827в	88	104	Нет	
200233	Здание т.2	600225с	0303829в	88	104	Нет	(1)

200001¹⁾, где

2 - район в радиусе 5 км от КТПП

00001 - номер препятствия



8. МИНИМУМЫ ПОСАДОЧНОЙ ПЛОЩАДКИ ХелиДок Всеволожск

№ п.п.	Наименование элемента аэронавигационных данных (АНД)	Значение элемента АНД	Доказательная документация
1	2	3	4
8.1	Минимумы посадочной площадки для взлета		
8.1.1	Тип ВС	-	-
8.1.1.1	Ннго	-	-
8.1.1.2	Видимость с огнями ВПП день	-	-
8.1.1.3	Видимость с огнями ВПП ночь	-	-
8.1.1.4	Видимость без огней ВПП день	-	-
8.1.1.5	Видимость без огней ВПП ночь	-	-
8.2	Минимумы посадочной площадки для посадки	-	-
8.2.1	Тип ВС	-	-
8.2.1.1	РМС (ИЛС) Авт	-	-
8.2.1.2	РМС (ИЛС) Дир	-	-
8.2.1.3	РМС (ИЛС) ПСП	-	-
8.2.1.4	РСП/ОСП	-	-
8.2.1.5	РСП	-	-
8.2.1.6	ОСП	-	-
8.2.1.7	ОПРС	-	-
8.2.1.8	ОПРС обратного старта	-	-
8.2.1.9	ВЗП	-	-

Полеты на посадочную площадку ХелиДок Всеволожск осуществляются по ПВП и минимумы посадочной площадки ХелиДок Всеволожск для полетов ВС по ПВП днем определяются Правилами визуальных полетов в соответствии со статьями 3.33, 3.33.1, 3.33.2, 3.112 ФАП «Подготовка и выполнение полетов в гражданской авиации Российской Федерации».



**9. ФИЗИЧЕСКИЕ ХАРАКТЕРИСТИКИ ВПП
ПОСАДОЧНОЙ ПЛОЩАДКИ ХелиДок Всеволожск**

№ п.п.	Наименования аэронавигационных данных (АНД)	Значение элемента АНД	Доказатель ная документац ия
1	2	3	4
9.1	Обозначение ВПП (TLOF)	Н	-
9.1.1	Класс ВПП	-	-
9.1.2	Длина ВПП (м)	-	-
9.1.3	Ширина ВПП (м)	-	-
9.1.4	Прочность искусственного покрытия ВПП (PCN)	-	-
9.1.5	Координаты порога ВПП ____ (широта, долгота в градусах, минутах, секундах)	-	-
9.1.6.	Абсолютная высота порога ВПП ____ (м)	-	-
9.1.7	Истинный азимут (пелен) ВПП ____ (в градусах)	-	-
9.1.8	Магнитный азимут (пелен) ВПП ____ (в градусах)	-	-
9.1.9	Тип посадочной площадки	На уровне поверхности	(2)
9.1.10	Координаты геометрического центра TLOF (широта, долгота в градусах, минутах, секундах)	600209с 0303752в	(1)
9.1.11	Длина зоны приземления и отрыва TLOF (м)	13,3	(2)
9.1.12	Ширина зоны приземления и отрыва TLOF (м)	13,3	(2)
9.1.13	Уклон TLOF	-	-
9.1.14	Тип поверхности TLOF	Бетон	(2)
9.1.15	Несущая способность зоны TLOF (т.).	7 т PCN 8/F/D/Y/T	(2)
9.1.16	Тип зоны конечного этапа захода на посадку и взлета (FATO).	Необорудованная	(2)
9.1.17	Истинный пеленг	161°/341°	(1)
9.1.18	Длина FATO (м)	16	(2)
9.1.19	Ширина FATO (м).	16	(2)
9.1.20	Уклон FATO	-	-
9.1.21	Тип поверхности FATO	Бетон	(2)
9.1.22	Длина зоны безопасности (м)	32	(2)
9.1.23	Ширина зоны безопасности (м)	32	(2)
9.1.24	Тип поверхности зоны безопасности	Грунт	(2)
9.1.25	Длина полосы свободной от препятствий	-	-



10. ОГНИ ПРИБЛИЖЕНИЯ И ОГНИ ПОСАДОЧНОЙ ПЛОЩАДКИ
ХелиДок Всеволожск

№ п.п.	Наименования аэронавигационных данных (АНД)	Значение элемента АНД	Доказате льная документ ация
1	2	3	4
10.1	Обозначение ВПП	-	
10.1.1	Тип системы огней приближения	-	-
10.1.2	Протяженность системы огней приближения	-	-
10.1.3	Сила света системы огней приближения	-	-
10.1.4	Огни порога ВПП (входные)	-	-
10.1.5	Огни фланговых горизонтов зоны приземления	-	-
10.1.6	Система визуальной индикации глиссады	-	-
10.1.7	Наклон глиссады	-	-
10.1.8	Местоположение системы визуальной индикации глиссады	-	-
10.1.9	Протяженность огней зоны приземления ВПП	-	-
10.1.10	Протяженность огней осевой линии ВПП	-	-
10.1.11	Сила света огней осевой линии ВПП	-	-
10.1.12	Интервалы установки огней осевой линии ВПП	-	-
10.1.13	Цвет огней осевой линии ВПП	-	-
10.1.14	Протяженность посадочных (боковых) огней ВПП.	-	-
10.1.15	Интервалы установки посадочных (боковых) огней ВПП.	-	-
10.1.16	Сила света посадочных (боковых) огней ВПП.	-	-
10.1.17	Цвет посадочных (боковых) огней ВПП.	-	-
10.1.18	Цвет ограничительных огней ВПП	-	-
10.1.19	Огни фланговых горизонтов зоны торможения	-	-
10.1.20	Огни зоны FATO	-	-
10.1.20.1	Интервалы установки огней зоны FATO	-	-
10.1.20.2	Сила света огней зоны FATO	-	-
10.1.20.3	Цвет огней зоны FATO	-	-
10.1.21	Огни зоны TLOF	-	-
10.1.21.1	Интервалы установки огней зоны TLOF	-	-
10.1.21.2	Сила света огней зоны TLOF	-	-
10.1.21.3	Цвет огней зоны TLOF	-	-
10.1.22	Цвет вертодромного импульсного маяка	-	-



11. ОРГАНИЗАЦИЯ ВЫПОЛНЕНИЯ ПОЛЕТОВ НА ПОСАДОЧНОЙ ПЛОЩАДКЕ **ХелиДок Всеволожск**

№ п.п.	Наименования аэронавигационных данных (АНД)	Значение элемента АНД	Доказательная документация
1	2	3	4
11.1.	Границы района посадочной площадки	У посадочной площадки своего района посадочной площадки нет.	(3)
11.1.1	Координаты точек боковых границ	-	-
11.1.2	Обозначение точки	-	-
11.1.3	Координаты точки (широта, долгота в градусах, минутах, секундах)	-	-
11.2	Нижняя граница (м)	-	-
11.3	Верхняя граница (м)	-	-
11.4	Класс воздушного пространства в районе посадочной площадки	«G» от земли до 300м AMSL «C» выше 300м AMSL диспетчерский район аэродрома Пулково	(3)
11.4	Наименование маршрута (при наличии)	-	
11.4.1	Последовательность точек пути маршрута	-	
11.5	Высота перехода (м) (абсолютное значение)	929	-
11.6	Высота перехода (м) (относительное значение)	(900)	-
11.7	Дополнительная информация, необходимая для организации выполнения полетов на посадочной площадке.	Для выполнения полетов на/с посадочную площадку в период активации зоны ограничения ULR 1879 необходимо разрешение в/ч 33491 (195043, г. Санкт-Петербург, Рябовское шоссе, д.130, тел. (812) 527-80-10, 527-93-31) Полеты выполняются исключительно с целью оказания срочной медицинской помощи	



12. ЗАПРЕТНЫЕ ЗОНЫ, ЗОНЫ ОГРАНИЧЕНИЯ ПОЛЕТОВ, ПОСТОЯННЫЕ ОПАСНЫЕ ЗОНЫ, СПЕЦИАЛЬНЫЕ ЗОНЫ

№ п.п.	Наименования аэронавигационных данных (АНД)	Значение элемента АНД	Доказательная документация
1	2	3	4
Посадочная площадка находится в районе зоны ограничения полетов ULR1879			
12.1	Наименование зоны	Зона ограничения полетов	(6)
12.1.1	Обозначение зоны	ULR1879	
12.1.2	Координаты боковых границ или центра зоны (широта, долгота в градусах, минутах и секундах)	600305с 0303100в, 600700с 0303100в, 600900с 0303400в, 601818с 0303724в, 601631с 0305137в, 600153с 0303747в, 600305с 0303100в.	
12.1.3	Верхняя граница	До эшелона 20400	
12.1.4	Нижняя граница	От земли	
12.1.5	Время действия	Доводится посредством извещения NOTAM	
12.1.6	Примечание	-	



**13. ДАННЫЕ СРЕДСТВ СВЯЗИ
ПОСАДОЧНОЙ ПЛОЩАДКИ ХелиДок Всеволожск**

№ п.п.	Наименования аэронавигационных данных (АНД)	Значение элемента АНД	Доказатель ная документац ия
На посадочной площадке ХелиДок Всеволожск своих средств связи нет. На посадочной площадке ХелиДок Всеволожск ОВД осуществляется Санкт-Петербургским МДП.			
1	2	3	4
13.1	Обозначение службы	МДП Санкт-Петербург	-
13.1.1	Позывной	Петербург-район	
13.1.2	Частота Mhz	126,0	
13.1.3	Часы работы (UTC) ¹⁾	Круглосуточно	
13.1.4	Примечание	-	

¹⁾ UTC – всемирное координированное время.



**14. РАДИОНАВИГАЦИОННЫЕ СРЕДСТВА И СРЕДСТВА ПОСАДКИ
ПОСАДОЧНОЙ ПЛОЩАДКИ ХелиДок Всеволожск**

№ п.п.	Наименования аэронавигационных данных (АНД)	Значение элемента АНД	Доказатель- ная документац ия
РНС и средства посадки на посадочной площадке отсутствуют.			
1	2	3	4
14.1	Тип и категория средства	-	-
14.1.1	Магнитное склонение антенны	-	-
14.1.2	Позывной	-	-
14.1.3	Частота	-	-
14.1.4	Магнитное склонение станции	-	-
14.1.5	Координаты места установки антенны (широта, долгота в градусах, минутах, секундах и сотых долях секунды)	-	-
14.1.6	Часы работы (UTC)	-	-
14.1.7	Примечание	-	-



15. ПЕРЕЧЕНЬ КАРТ (СХЕМ) ПОСАДОЧНОЙ ПЛОЩАДКИ

1. Карта посадочной площадки (кроки).
2. Карта наземного движения (огни и знаки руления).
3. Карты препятствий в $R=5$ км от контрольной точки посадочной площадки.
4. Карта маршрутов вылета и прибытия.
5. Карта захода на посадку по приборам.
6. Карта захода на посадку по ПВП.
7. Схема концентрации и перелета птиц в окрестностях посадочной площадки.
8. Схема расположения радиотехнического и метеорологического оборудования на посадочной площадке.
9. Схема продольного профиля оси ВПП посадочной площадки.
10. Схема выполнения маневра для внеочередного захода на посадку или ухода на запасной аэродром.



16. ПЕРЕЧЕНЬ ДОКАЗАТЕЛЬНОЙ ДОКУМЕНТАЦИИ

1. Технический отчет по выявлению и геодезической съемке высотных препятствий в системе координат ПЗ-90.02 в радиусе 5 км от КТПП ХелиДок Всеволожск
2. Акт обследования посадочной площадки ХелиДок Всеволожск на соответствие требованиям ФАП «Требования к посадочным площадкам, расположенным на участке земли или акватории», утвержденными приказом Минтранса от 04.03.2011 г. №69.
3. Приказ Минтранса России №253 от 22.09.2011 года «Об утверждении границ зон и районов ЕС ОрВД РФ, границ районов аэродромов, аэроузлов, вертодромов, границ классов воздушного пространства».
4. Приказ Минтранса России №238 от 06.09.2011 года «Об установлении постоянных опасных зон».
5. Приказ Минтранса России №237 от 06.09.2011 года «Об установлении запретных зон».
6. Приказ Минтранса России №337 от 05.09.2012 года «Об установлении зон ограничения полетов».
7. Приказ Минтранса России №273 от 24.10.2011 года «Об утверждении маршрутов обслуживания воздушного движения».
8. Топокарта изд. Ген.штаба, масштаб 1:50000, 1989 года выпуска.



2.1 ПРИЛОЖЕНИЯ

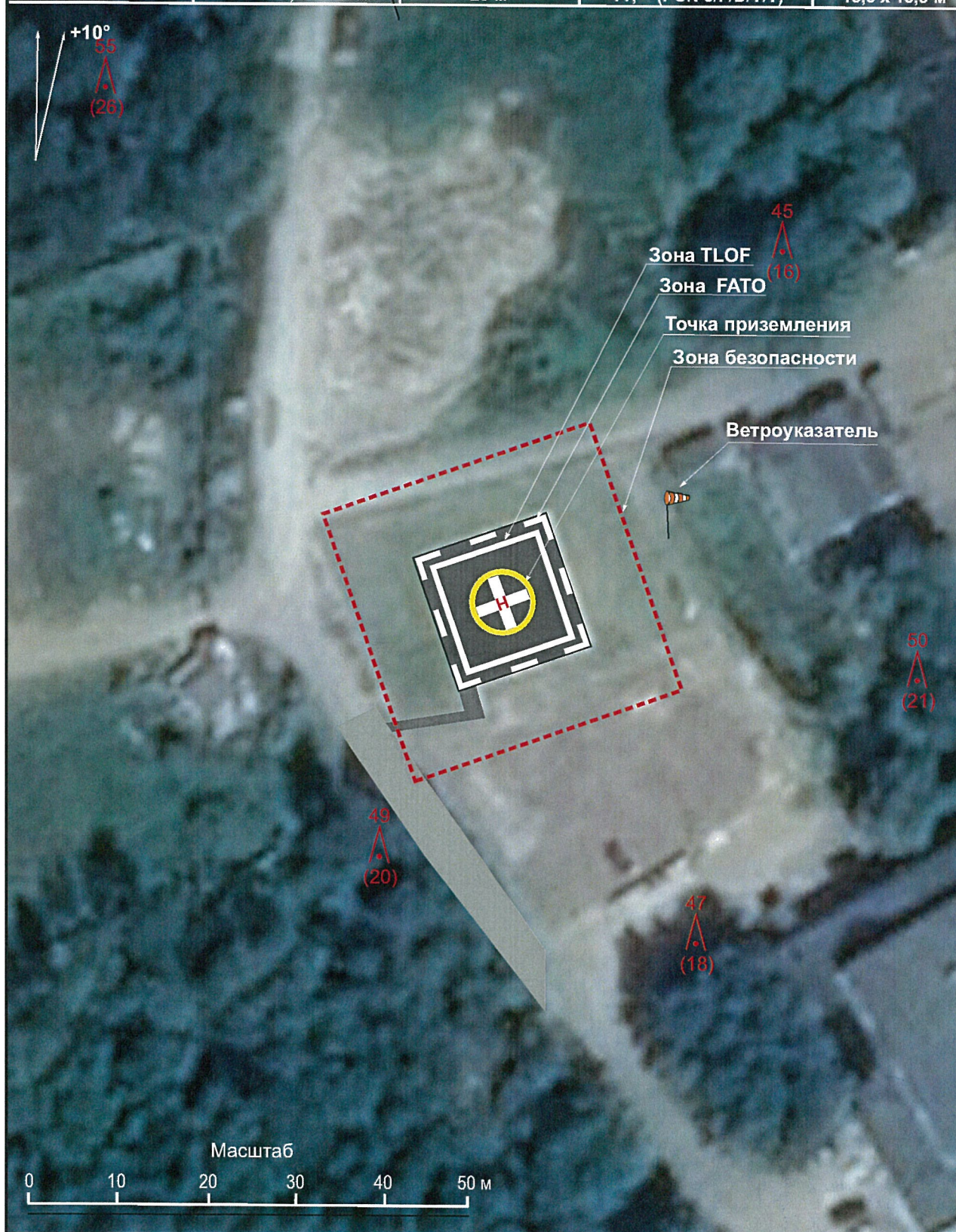


Карта
посадочной площадки

ВСЕВОЛОЖСК, РОССИЯ
ХЕЛИДОК ВСЕВОЛОЖСК

Нпп 29 м

Обозначение TLOF	Координаты TLOF	Высоты - метры;	Расстояния - км;	Координаты - ПЗ-90.02
Н	600209с, 0303752в	29 м	7т; (PCN 8/F/D/Y/T)	13,3 x 13,3 м





3.1. СПРАВОЧНАЯ ИНФОРМАЦИЯ



РЕГИСТРАЦИЯ СВЕРОК (ПРОВЕРОК) АНППП

[illegible]



Карта
наземного движения
(огни и знаки руления)

ВСЕВОЛОЖСК, РОССИЯ
ХЕЛИДОК ВСЕВОЛОЖСК

На посадочной площадке
МС и РД отсутствуют, огни и знаки руления
не установлены



Карта препятствий
в радиусе 5 км от контрольной
точки посадочной площадки

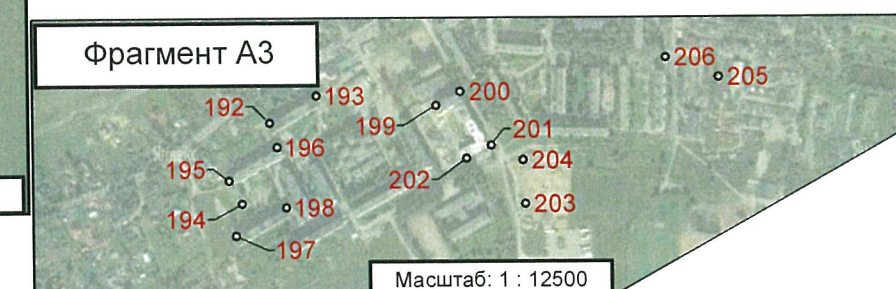
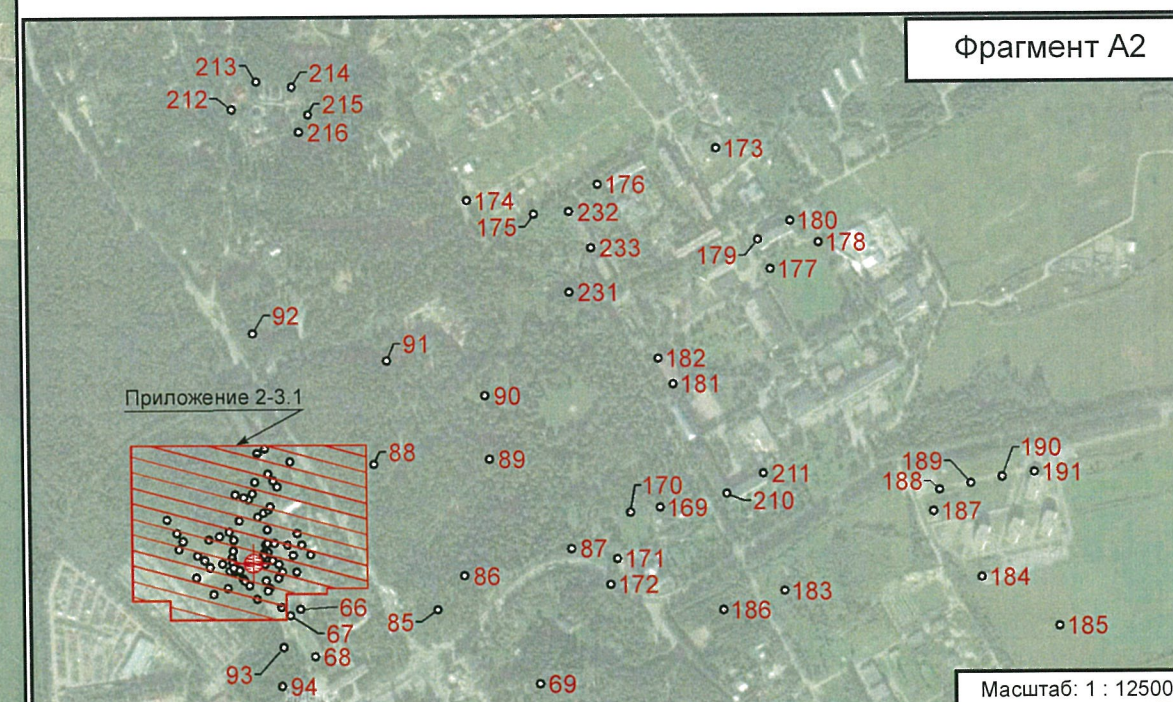
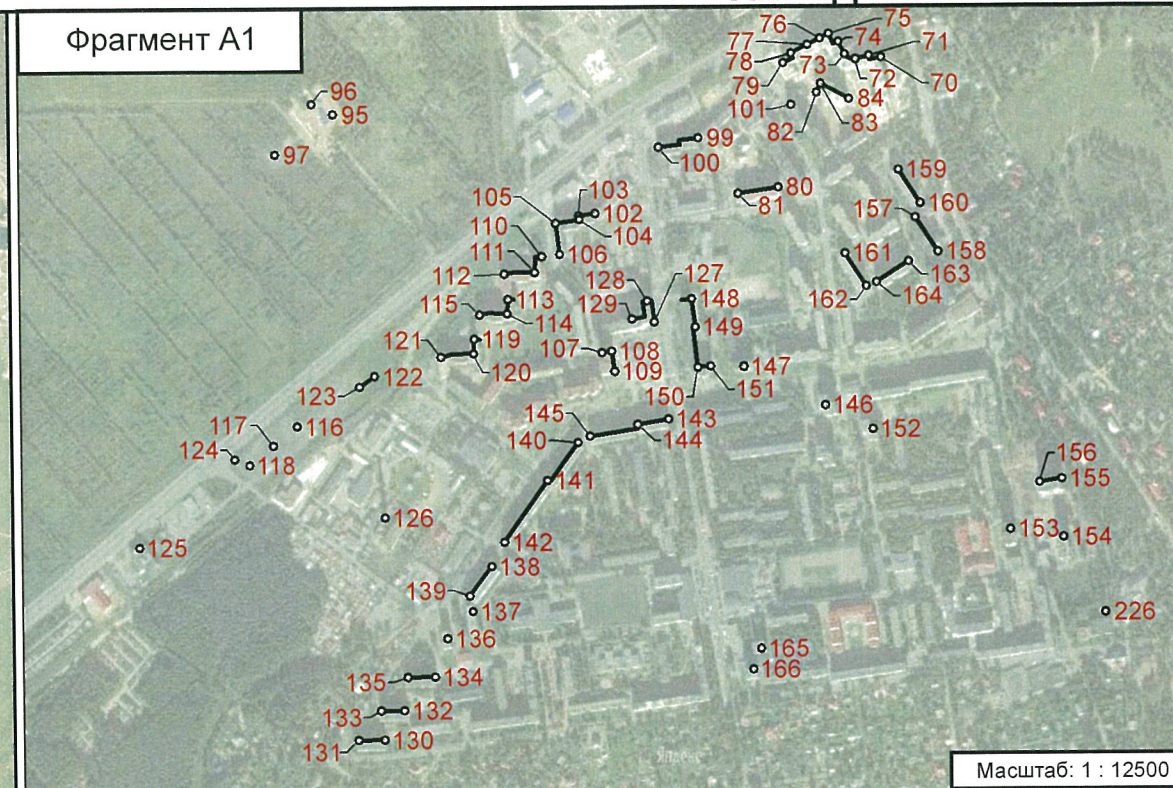
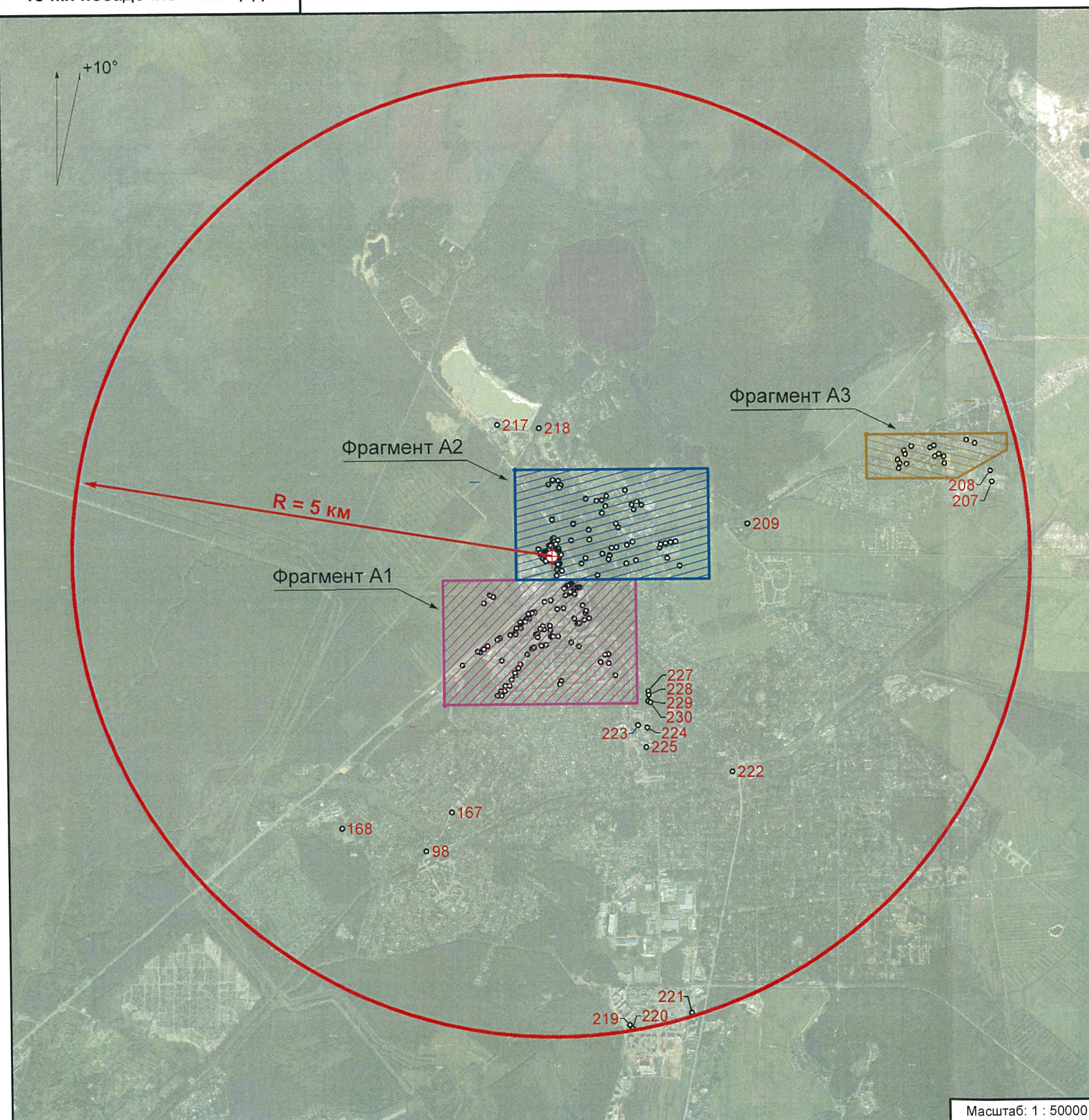
ВСЕВОЛОЖСК, РОССИЯ
ХЕЛИДОК ВСЕВОЛОЖСК





Карта препятствий
в радиусе 5 км от контрольной
точки посадочной площадки

ВСЕВОЛОЖСК, РОССИЯ
ХЕЛИДОК ВСЕВОЛОЖСК





Карта
маршрутов вылета и прибытия

ВСЕВОЛОЖСК, РОССИЯ
ХЕЛИДОК ВСЕВОЛОЖСК

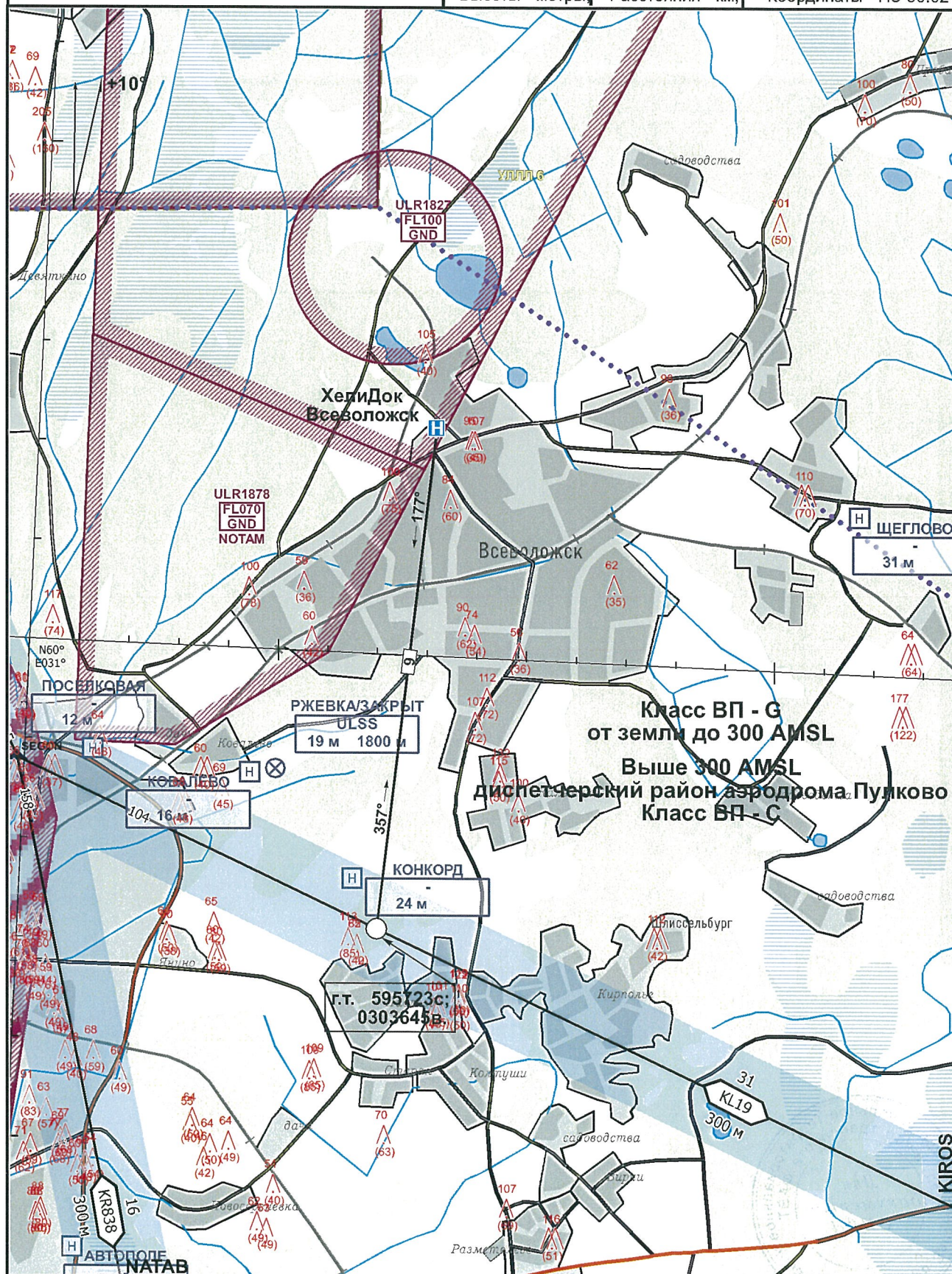
Петербург-район 126.0

Нпп 29

Высоты - метры;

Расстояния - км;

Координаты - ПЗ-90.02





**ВСЕВОЛОЖСК, РОССИЯ
ХЕЛИДОК ВСЕВОЛОЖСК****Карта
захода на посадку по приборам**

Высоты - метры;

Расстояния - км;

Координаты - ПЗ-90.02

**Схемы
захода на посадку по приборам не разрабатывались**



Карта
захода на посадку по ПВП

ВСЕВОЛОЖСК, РОССИЯ ХЕЛИДОК ВСЕВОЛОЖСК

Петербург-район 126.0

Нпп 29

Высоты - метры;

Расстояния - км;

Координаты - ПЗ-90.02

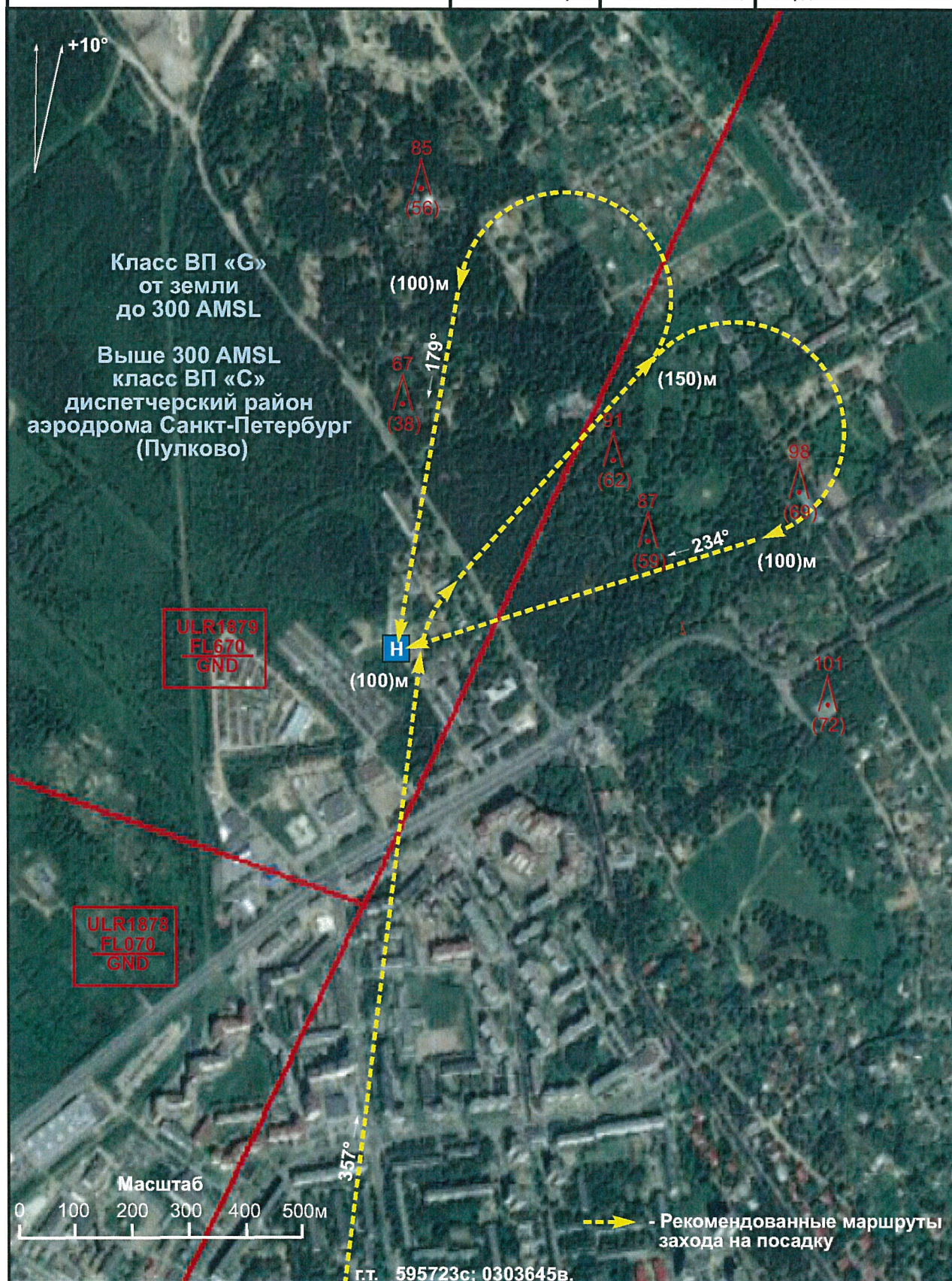




Схема
концентрации и перелета птиц
в окрестностях посадочной площадки

ВСЕВОЛОЖСК, РОССИЯ
ХЕЛИДОК ВСЕВОЛОЖСК

Наблюдения за концентрацией
и перелетом птиц в окрестностях посадочной площадки
не производились



Схема
размещения радиотехнического
и метеорологического оборудования

ВСЕВОЛОЖСК, РОССИЯ
ХЕЛИДОК ВСЕВОЛОЖСК

На посадочной площадке
радиотехническое и метеорологическое оборудование
не установлено



Схема
продольного профиля оси ВПП
посадочной площадки

ВСЕВОЛОЖСК, РОССИЯ
ХЕЛИДОК ВСЕВОЛОЖСК

Высоты - метры; Расстояния - км; Координаты - ПЗ-90.02

Съемка
продольного профиля оси ВПП
посадочной площадки
не производилась



**Схема
выполнения маневра для
внеочередного захода на посадку
или ухода на запасной аэродром**

**ВСЕВОЛОЖСК, РОССИЯ
ХЕЛИДОК ВСЕВОЛОЖСК**

Высоты - метры;	Расстояния - км;	Координаты - ПЗ-90.02
-----------------	------------------	-----------------------

**Схема не разработана
ввиду отсутствия зон ожидания в районе
посадочной площадки**

